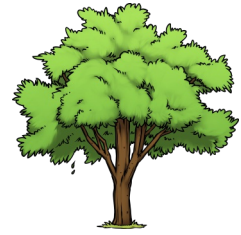


Name: _____

Datum: _____

Baum-Weltmeister

Bäume sind die ältesten und größten Lebewesen der Erde!
Lies die Texte und formuliere Aufgaben zu den Informationen!



Älteste Bäume

9550 Jahre alt! Old Tjikko heißt die struppige Fichte in Schweden, deren Wurzeln schon fast 10.000 Jahre im Boden wachsen! Ihr 5 Meter hoher Stamm soll dagegen erst 600 Jahre alt sein.

5060 Jahre alt! Die Langlebige Kiefer wächst in den Bergen Kaliforniens (USA).

1200 Jahre alt! So alt ist der älteste Baum Deutschlands, eine Sommerlinde in Schenklingfeld in Hessen.

Höchste Bäume

115 Meter hoch! Der Küsten-Mammutbaum mit dem Namen Hyperion in Kalifornien (USA) ist der höchste Baum der Welt! Sein Stamm muss die mächtige Baumkrone tragen, die etwa 1000 Tonnen wiegt!

63 Meter hoch! Unser höchster Baum in Deutschland ist ein Nadelbaum. Die Douglasie heißt „Waldtraut vom Mühlenwald“ und steht bei Freiburg in Baden-Württemberg.

Zum Vergleich: Die höchste Kirche der Welt, das Ulmer Münster, ist 161 Meter hoch!

Dickste Bäume

46 Meter Stammumfang: Dickster Baum der Welt! Der Baum von Thule ist eine Sumpfyzypresse in Mexiko. Sie wiegt 600 Tonnen, so viel wie 150 Autos!

14,5 Meter Stammumfang! Die dickste Linde in Deutschland ist die Riesenlinde zu Heede in Niedersachsen.

12,8 Meter Stammumfang! Die dickste Eiche Deutschlands, die Kattholzeiche, steht in Perdöl in Schleswig-Holstein.

9,8 Meter Stammumfang! Die dickste Buche Deutschlands, die Bavariabuche, steht in Ponnheim in Bayern.



Vergleicht die Aufgaben in der Klasse!
Haltet Rechenkonferenzen ab, um sie zu lösen!
Wer hat die kniffligste Aufgabe gefunden?